

era.
factory
CREATIVE AGENCY

PORTFOLIO

& CASE STUDIES (SOME)

INDICE

AMARO DEL CAPO **04**

BAGNO AUSONIA **08**

PALLACANESTRO TRIESTE **11**

BAI BROKER ASSICURATIVO **15**

MOR BAR **19**

YALLA **23**

4B IMMOBILAIRE **26**

MAI FIDARSI DEL BARBIERE **28**

I-DUE **32**

CONTATTI **35**

01/

VECCHIO AMARO DEL CAPO

CONTESTO E OBIETTIVO

Collaborazione con Vecchio Amaro del Capo per l'evoluzione dell'identità visiva e dei materiali di comunicazione fisica.

Obiettivo: trasportare il brand nei tempi moderni, aggiornandone i visual e l'immagine complessiva in chiave più internazionale e contemporanea, senza perdere il legame con la tradizione e l'origine calabrese.

TARGET E INSIGHT

Target: pubblico nazionale e internazionale del settore beverage, distributori e consumatori premium.

Insight: l'amaro italiano per eccellenza deve raccontarsi con un linguaggio moderno e globale, mantenendo l'autenticità che lo rende unico.

STRATEGIA

Definire un linguaggio visivo evoluto e coerente, capace di valorizzare il prodotto in ogni contesto – dal punto vendita alle fiere internazionali – attraverso un'identità raffinata, modulare e riconoscibile.

La strategia punta su un equilibrio tra heritage e contemporaneità, con materiali e formati pensati per il mercato globale.

Vecchio Amaro del Capo®

ESECUZIONE

Nuovi materiali POS per retail e GDO (display, totem, insegne, materiali espositivi coordinati).

Progettazione e sviluppo di stand fieristici con nuova brand identity.

Aggiornamento dei packaging e studio di varianti per mercati internazionali.

DNA Deck: documento strategico che definisce valori, posizionamento e principi visivi del brand.

Brand Manual e Linee Guida per garantire uniformità grafica e coerenza su tutti i canali.

01/

VECCHIO
AMARO
DEL CAPO

RISULTATI E KPI

Rinnovata percezione del brand come marchio italiano moderno e internazionale.

Coerenza visiva potenziata su tutti i materiali di comunicazione.

Maggiore efficacia espositiva nei contesti retail e fieristici.

Migliore allineamento tra marketing, produzione e design grazie ai nuovi strumenti di brand governance.

CREDITI E LINK

Agenzia: Era Factory

Art Direction & Design: Giulio Di Benedetto

Project Management & Strategia: Diego Giorgiutti

Design Development: Era Factory Graphic Team



01/

VECCHIO
AMARO
DEL CAPO

EVERYDAY GONDOLA END



TRADE SHOW STAND



02/ BAGNO AUSONIA

CONTESTO E OBIETTIVO

Restyling completo del brand e dell'esperienza di comunicazione per uno degli stabilimenti storici di Trieste. Obiettivo: rilanciare l'immagine e aumentare le prenotazioni estive, con un posizionamento più trasversale e contemporaneo.

TARGET E INSIGHT

Insight: il pubblico associa Ausonia alla tradizione, ma non percepisce l'evoluzione e la modernità del brand.

RISULTATI E KPI

Il progetto di rebranding e comunicazione integrata ha contribuito a un aumento del fatturato del 37% nella stagione estiva successiva al lancio, trainato da:

una crescita significativa degli avventori, sia locali che turistici;

una maggiore attrattività del brand nei confronti del pubblico giovane e internazionale;

un incremento della percezione di qualità e modernità dell'esperienza Ausonia.



CREDITI E LINK

Agenzia: Era Factory

Art Direction & Design: Giulio Di Benedetto

Project Management & Strategia: Diego Giorgiutti

Foto e Video: Era Factory Studio

Web Development: Era Factory Digital Team

Link:

bagnoausonia.it

02/ BAGNO AUSONIA

STRATEGIA

Interior design coerente e coordinato con la nuova brand visual identity (BVI), integrando materiali, colori e segnaletica per riflettere la nuova immagine del marchio.

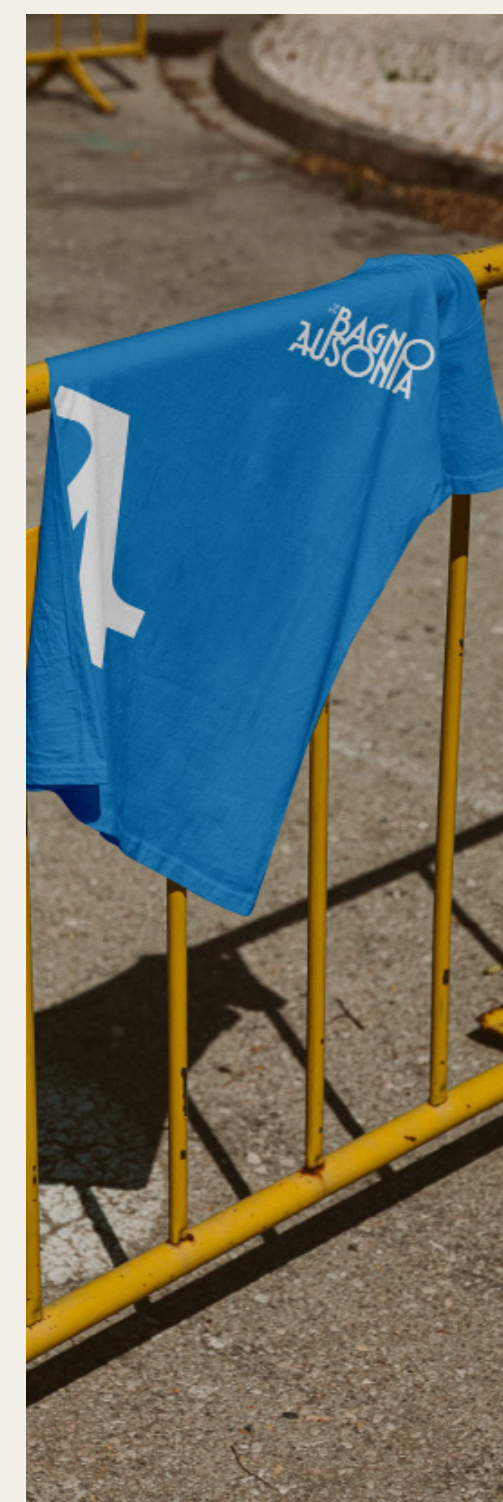
Uso del dialetto locale e di un linguaggio visivo internazionale per coniugare autenticità territoriale e attrattività turistica.

ESECUZIONE

Logo e brand manual, Segnaletica multilingue e merchandising coordinato, Shooting fotografico e video storytelling, Campagna Meta, Sito web, Cartellonistica internazionale, coordinamento Interior design.



02/ BAGNO AUSONIA



03 / PALLACANESTRO TRIESTE

CONTESTO E OBIETTIVO

Collaborazione con Pallacanestro Trieste per la realizzazione di nuovi elementi di identità visiva destinati alla stagione sportiva: adesivo di centrocampo e nuova divisa ufficiale. Obiettivo: creare un'immagine riconoscibile e coerente con il valore storico del club.

TARGET E INSIGHT

Il progetto si rivolge ai tifosi e alla comunità triestina, da sempre legati al simbolo della Pallacanestro Trieste.

Insight: ogni dettaglio visivo, contribuisce a raccontare l'orgoglio e l'identità della città.

STRATEGIA

Tradurre i valori del club — tradizione, energia, appartenenza — in un linguaggio grafico forte e contemporaneo.

L'uso del simbolo storico reinterpretato e la palette istituzionale rinnovata mirano a creare coerenza tra campo, merchandising e comunicazione visiva.

ESECUZIONE

Design e produzione dell'adesivo centrale del parquet, con reinterpretazione del logo e applicazione grafica a grande scala.

Concept e sviluppo grafico della divisa ufficiale da gioco, con ottimizzazione cromatica e inserimento dei nuovi dettagli di brand.



RISULTATI E KPI

Identità visiva aggiornata e perfettamente integrata con l'immagine del club.

Ottimo riscontro da parte del pubblico e dei media locali.

Maggiore riconoscibilità del brand nelle riprese televisive e digitali.

CREDITI E LINK

Agenzia: Era Factory

Art Direction & Design: Giulio Di Benedetto

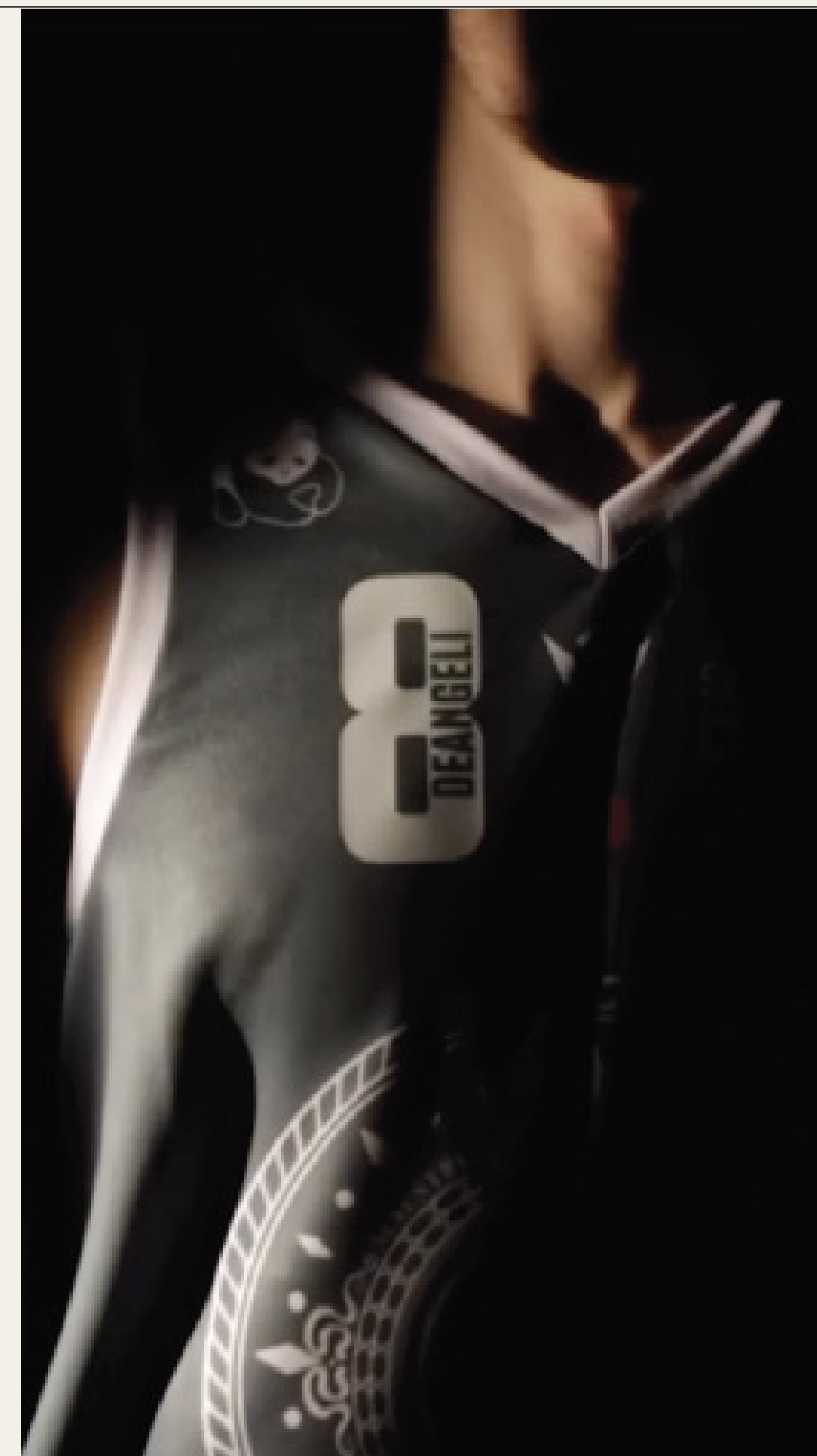
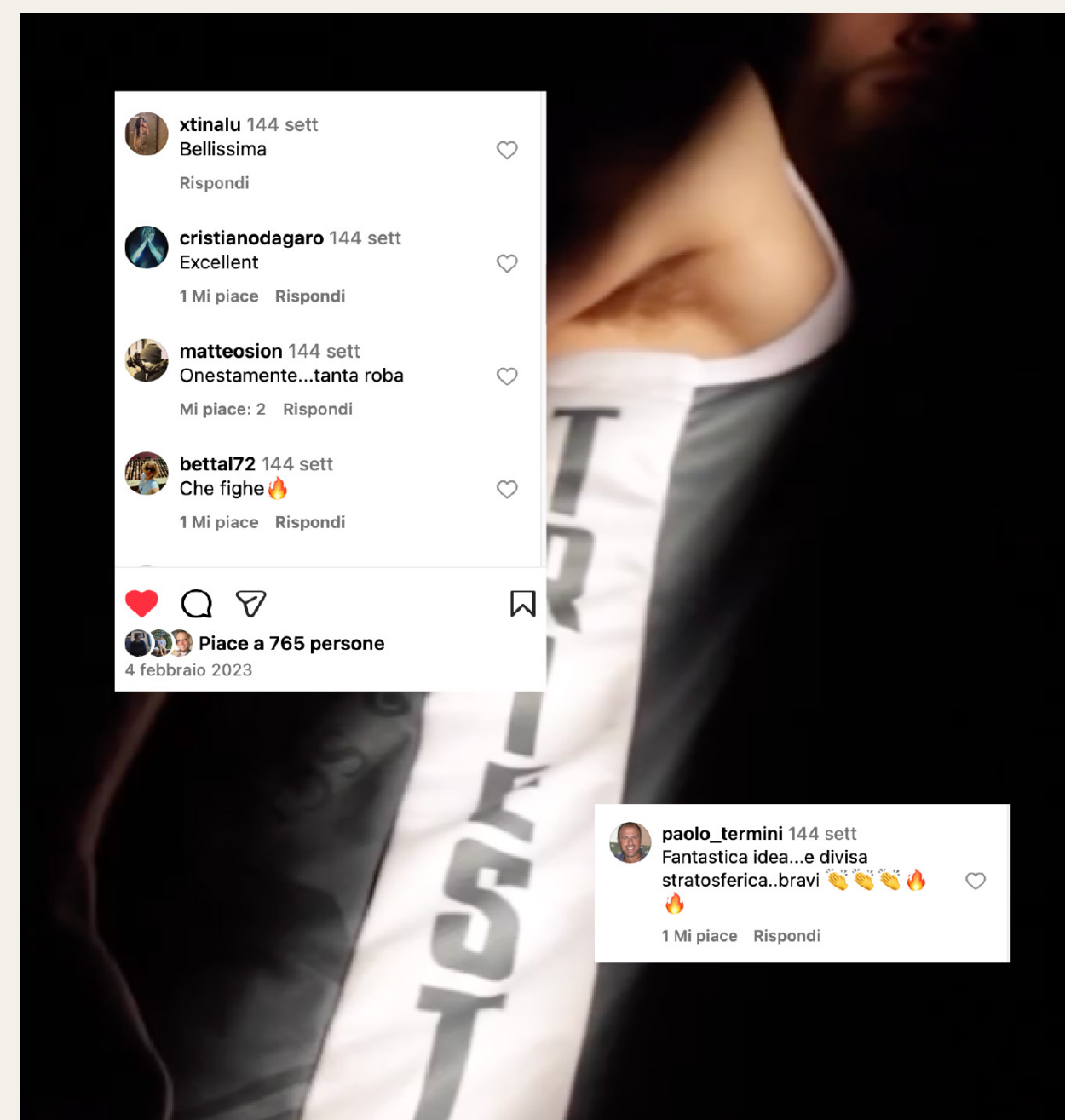
Project Management & Strategia: Diego Giorgiutti

Link: <https://www.instagram.com/p/CoQFwKqMfcA/>

03 / PALLACANESTRO TRIESTE



03 / PALLACANESTRO TRIESTE



GUARDA IL VIDEO

<https://www.instagram.com/p/CoQFwKqMfcA/>





04/ BAI BROKER ASSICURATIVO ITALIANO

CONTESTO E OBIETTIVO

Collaborazione con BAI – Broker Assicurativo Italiano per la gestione della comunicazione visiva e istituzionale del brand.

Obiettivo: rafforzare la percezione di solidità e innovazione dell'azienda attraverso una presenza coordinata in fiera e una comunicazione coerente nei canali interni ed esterni.

TARGET E INSIGHT

Target: aziende, enti e operatori del settore assicurativo e industriale, oltre a partner e stakeholder nazionali.

Insight: un brand credibile si riconosce prima ancora che si racconti – ogni dettaglio visivo deve trasmettere affidabilità, competenza e visione sostenibile.

STRATEGIA

Consolidare l'identità visiva di BAI attraverso un approccio di brand continuity, valorizzando il posizionamento dell'azienda come interlocutore moderno e attento alla sostenibilità.

La strategia ha previsto una sinergia tra comunicazione fieristica, materiali corporate e canali interni per garantire coerenza e riconoscibilità.



ESECUZIONE

Progettazione e sviluppo di stand aziendali per eventi e fiere di settore.

Realizzazione di materiali di comunicazione istituzionale (brochure, company profile, presentazioni, banner e ADV stampa).

Sviluppo della comunicazione interna con format grafici dedicati a formazione, aggiornamenti e team building.

Consulenza continuativa di design grafico a supporto delle attività di marketing e brand management.

04/**BAI** BROKER
ASSICURATIVO
ITALIANO

RISULTATI E KPI

Immagine aziendale rinnovata e coerente in tutti i canali.

Stand e materiali di comunicazione riconosciuti per qualità visiva e coerenza.

Aumento della riconoscibilità e rafforzamento del posizionamento del marchio nel mercato B2B.

Maggiore efficienza nei flussi comunicativi interni grazie alla nuova veste grafica coordinata.



CREDITI E LINK

Agenzia: Era Factory

Art Direction & Design: Giulio Di Benedetto

Project Management & Strategia: Diego Giorgiutti

Design Development: Era Factory Graphic Team

04/

BAI BROKER
ASSICURATIVO
ITALIANO

A woman's face is shown in profile, looking to the left. Her face and hair are wrapped in crumpled, translucent plastic, symbolizing environmental suffocation or pollution. The background is a light, hazy blue.

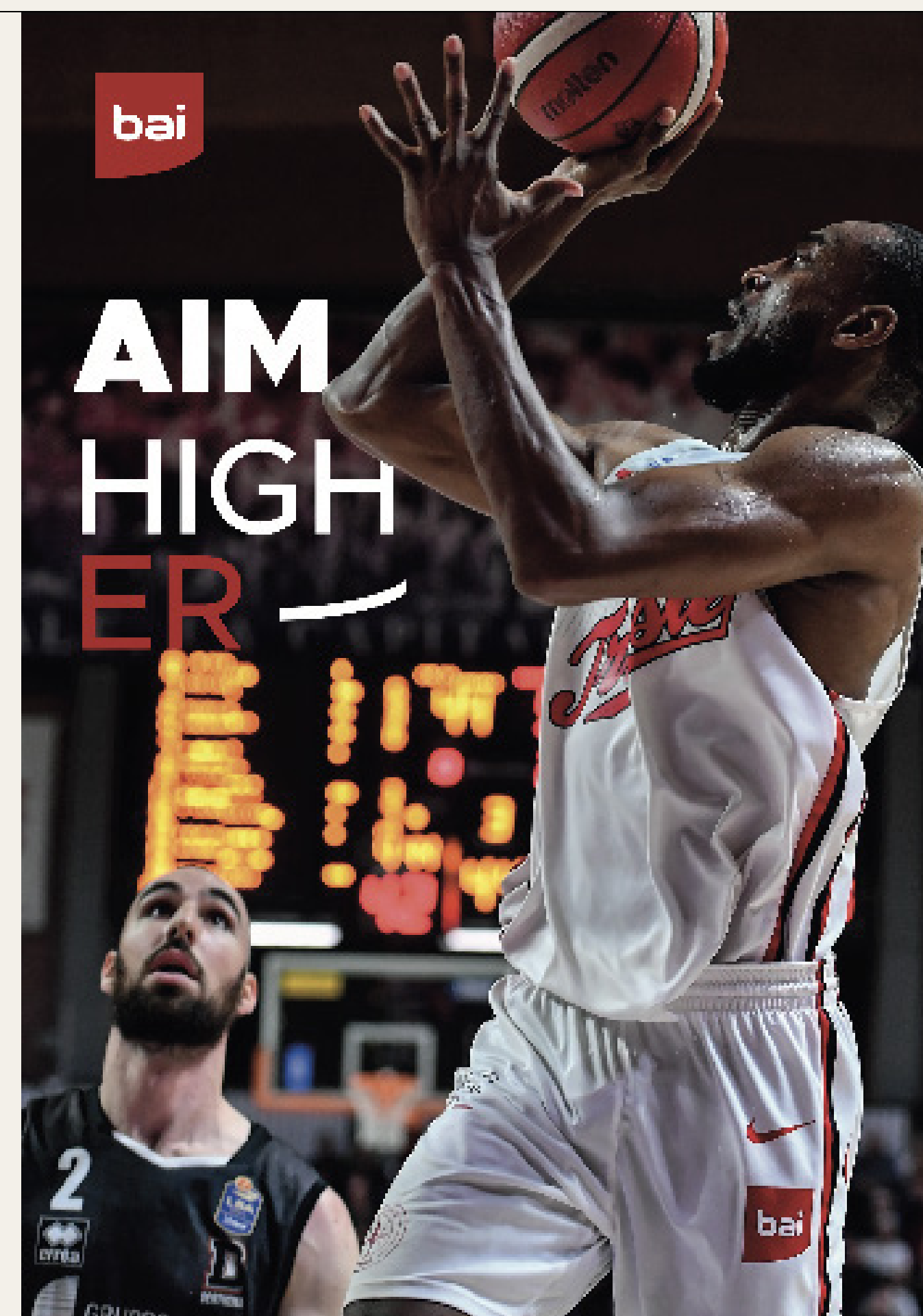
**MAKE
EARTH
BREATHE
AGAIN**

ECOMONDO
The green technology expo.
**PAD B1
STAND 501**

IL TUO PARTNER ASSICURATIVO
SPECIALIZZATO NELL'AMBIENTE
BAI - Broker Assicurativo Italiano Srl
TRIESTE | VENEZIA | MILANO | TORINO

ambiente@baibroker.com

04/ BAI BROKER ASSICURATIVO ITALIANO



05 / MOR

CONTESTO E OBIETTIVO

Collaborazione con MOR – Misceliamo Ogni Ricetta, cocktail bar situato nel centro di Trieste, per la definizione e lo sviluppo dell'identità visiva del brand.

Obiettivo: creare un'immagine riconoscibile, coerente con l'esperienza del locale e in grado di differenziarlo nel panorama mixology cittadino, comunicando personalità, qualità e sperimentazione.

TARGET E INSIGHT

Target: pubblico giovane-adulto, amante della mixology di livello e dell'esperienza sensoriale del bere bene.

Insight: oggi non si sceglie un cocktail solo per il gusto, ma per l'atmosfera, l'identità e il racconto che lo accompagna.

STRATEGIA

Posizionare MOR come cocktail bar d'autore, fondato su un concept di miscelazione libera e creativa, dove ogni drink è una narrazione.

La strategia ha unito branding e storytelling visivo, costruendo una comunicazione capace di trasmettere artigianalità, design e ironia in perfetto equilibrio.



ESECUZIONE

Creazione del logo e del brand system, con naming e payoff "Misceliamo Ogni Ricetta".

Sviluppo dell'immagine coordinata: menu, insegna, divise, materiali interni e digitali.

Realizzazione di contenuti visivi e shooting fotografici per social e comunicazione online.

Progettazione dei materiali promozionali stagionali e del visual identity per eventi e campagne locali.

05 / MOR

RISULTATI E KPI

193.150 visualizzazioni complessive del profilo attività su Google, di cui il 94% provenienti da dispositivi mobili, segno di un'elevata presenza locale e mobile-first.

78.332 ricerche dirette e indirette, con principali query legate a "ristoranti", "bar" e "Trieste", a conferma di un forte posizionamento nel settore food & beverage cittadino.

1.598 richieste di indicazioni stradali inviate dal profilo in soli cinque mesi (giugno-novembre 2025), indicatore diretto dell'interesse reale e della capacità di attrarre nuovi clienti.

Trend in crescita costante tra giugno e ottobre 2025, con picco stagionale in corrispondenza dei mesi estivi.

Brand awareness e riconoscibilità in aumento grazie a una comunicazione coerente e curata sia online che offline.



CREDITI E LINK

Agenzia: Era Factory

Art Direction & Design: Giulio Di Benedetto

Project Management & Strategia: Diego Giorgiutti

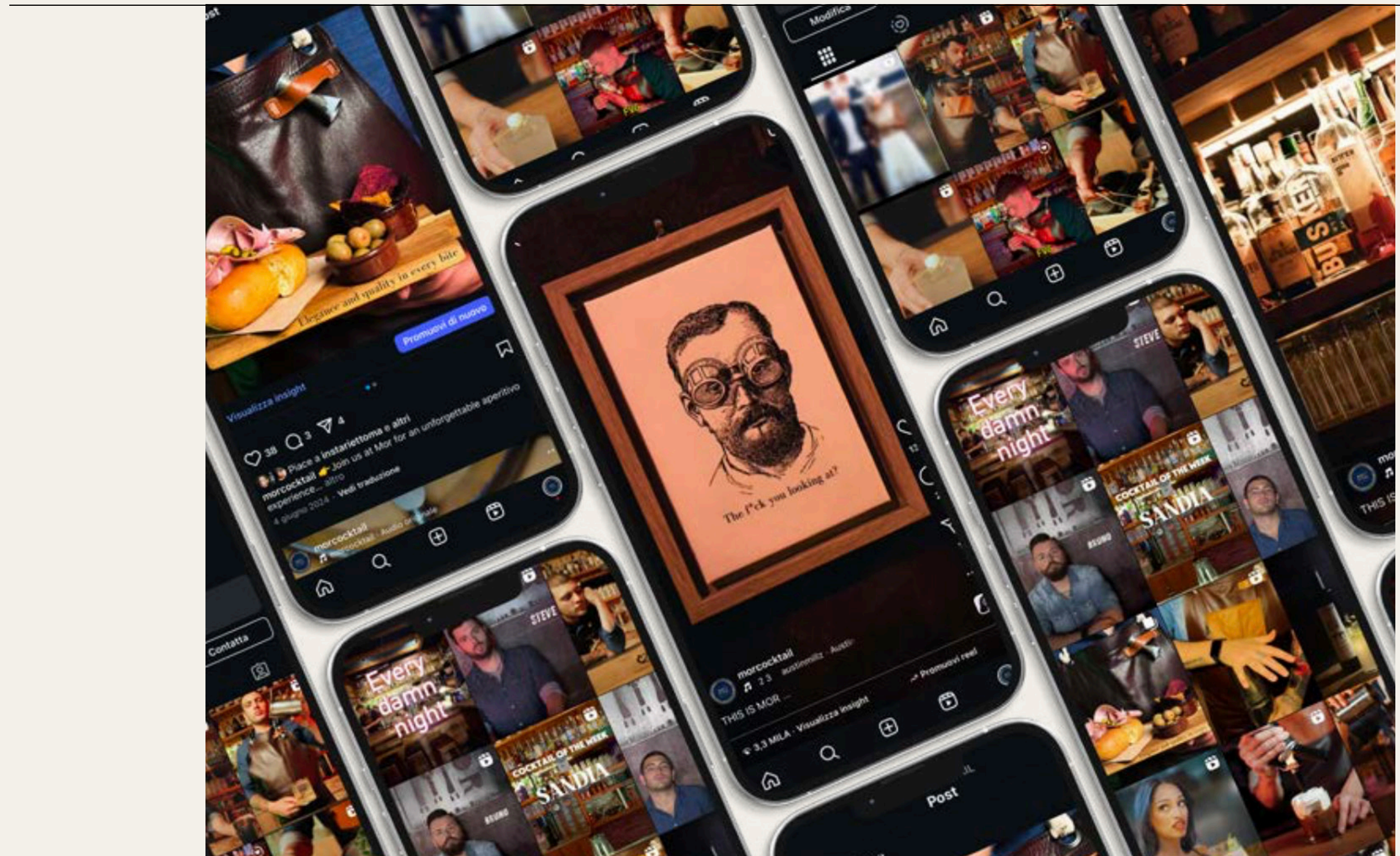
Foto e Video: Era Factory Studio

Web Development: Era Factory Digital Team

Link:

Instagram: @mor_cocktailbar

05 / MOR



05 / MOR



VISTA

morcocktail.it



06 / YALLA

CONTESTO E OBIETTIVO

Progetto di rebranding per Yalla, locale food & drink di ispirazione mediterranea con una lunga storia a Trieste.

Obiettivo: rinnovare completamente l'identità visiva del marchio, trasmettendo modernità, energia e riconoscibilità, attraverso un logo contemporaneo e un sistema visivo applicabile a packaging, merchandising e materiali coordinati.

TARGET E INSIGHT

Target: pubblico trasversale tra i 20 e i 45 anni, amante del cibo di qualità e delle esperienze urbane dal gusto internazionale.

Insight: l'evoluzione di un brand storico passa dal saper restare fedele alle proprie radici, ma con un'estetica capace di parlare ai nuovi consumatori.

STRATEGIA

Costruire una nuova immagine iconica e memorabile, in grado di rappresentare la rinascita del brand.

La strategia ha puntato su una tipografia espressiva e solare, che evoca l'anima conviviale del locale, mantenendo però una struttura elegante e facilmente adattabile a supporti fisici e digitali.



ESECUZIONE

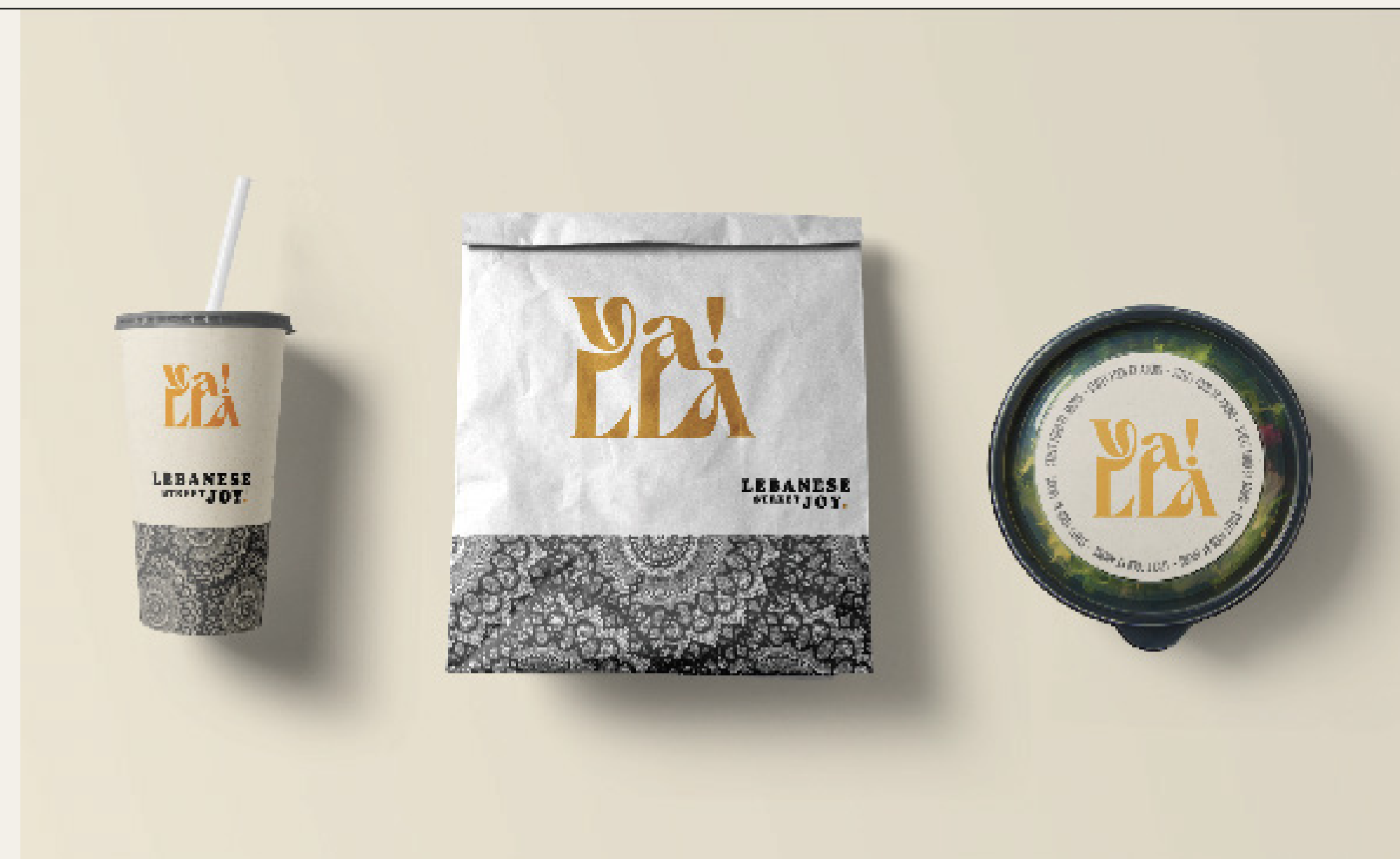
Restyling completo del logo, dal segno calligrafico originale del 2010 al nuovo design 2024, dal tratto morbido e contemporaneo.

Sviluppo del packaging coordinato: carte alimentari, sacchetti, etichette e materiali take-away.

Brand manual con palette cromatiche, tipografia e linee guida per applicazioni future.

Rendering e simulazioni 3D per mostrare il nuovo logo sui prodotti e sugli elementi di arredo del locale.

06 / YALLA



RISULTATI E KPI

Rinnovata percezione del brand come realtà moderna e autentica.

Maggiore riconoscibilità e impatto visivo nel punto vendita e sui materiali di consumo.

Feedback estremamente positivo da parte dei clienti storici e dei nuovi frequentatori.

Identità coerente e scalabile su tutti i canali di comunicazione.

CREDITI E LINK

Agenzia: Era Factory

Art Direction & Design: Giulio Di Benedetto

Project Management & Strategia: Diego Giorgiutti

Design Development: Era Factory Graphic Team



2010



2024

07 / 4B IMMOBILIARE COMMERCIALE

CONTESTO E OBIETTIVO

Collaborazione con 4B Immobiliare Commerciale, società specializzata nella consulenza e intermediazione di immobili a uso direzionale e industriale.

Obiettivo: rinnovare l'immagine aziendale attraverso un restyling del logo e la definizione di un sistema di identità visiva coerente e professionale, capace di valorizzare la solidità e la reputazione del marchio.

TARGET E INSIGHT

Target: imprese, investitori e professionisti del settore immobiliare B2B.

Insight: nel real estate commerciale, la fiducia si costruisce anche attraverso la precisione e la consistenza visiva del brand.

STRATEGIA

Creare una nuova immagine coordinata che comunichi chiarezza, rigore e competenza, mantenendo la riconoscibilità storica del brand ma rendendolo più attuale.

La strategia ha previsto un linguaggio grafico tecnico ma elegante, capace di rappresentare la natura professionale e operativa di 4B.



FOR BUSINESS 
L'IMMOBILIARE PROFESSIONALE

ESECUZIONE

Rinnovo del logo e ridefinizione del sistema visivo aziendale.

Coordinamento del brand su tutti i materiali cartacei e digitali: carta intestata, biglietti da visita, cartellonistica, insegne, vetrofanie e materiali per ufficio.

Manuale di identità visiva con linee guida per l'utilizzo del logo, dei colori e della tipografia.

Supervisione grafica continuativa per garantire uniformità e riconoscibilità in ogni applicazione.

07 / 4B IMMOBILIARE COMMERCIALE

RISULTATI E KPI

Immagine aziendale aggiornata e coerente in tutti i canali e supporti.

Rafforzamento della percezione di solidità e affidabilità del brand.

Maggiore leggibilità e impatto visivo del logo in contesti digitali e fisici.

Identità unificata e facilmente riconoscibile all'interno del mercato immobiliare professionale.



CREDITI E LINK

Agenzia: Era Factory

Art Direction & Design: Giulio Di Benedetto

Project Management & Strategia: Diego Giorgiutti

Design Development: Era Factory Graphic Team



08 / MAI FIDARSI DEL BARBIERE

CONTESTO E OBIETTIVO

Progetto di rebranding e comunicazione digitale per Mai Fidarsi del Barbiere, salone di grooming e hairstyling maschile di Trieste.

Obiettivo: rinnovare l'immagine del brand con un linguaggio visivo più contemporaneo e distintivo, valorizzando l'esperienza sartoriale del servizio e posizionando il salone come punto di riferimento per lo stile maschile urbano.

TARGET E INSIGHT

Target: uomini tra i 25 e i 50 anni, attenti alla cura personale, all'estetica e ai dettagli.

Insight: il barbiere moderno non è solo un servizio, ma un rito d'identità – un'esperienza che unisce estetica, cultura e personalità.



STRATEGIA

Sviluppare una comunicazione visiva elegante ma ironica, capace di fondere la classicità della tradizione barber con un'estetica contemporanea.

La strategia ha previsto un approccio narrativo basato su contrasti visivi e concettuali – arte e rasoio, sacro e profano, tradizione e provocazione – per rendere il brand riconoscibile e unico.

08 / MAI FIDARSI DEL BARBIERE

ESECUZIONE

Definizione della nuova identità visiva.

Sviluppo del sito web con UX storytelling e visual di forte impatto.

Shooting fotografico e direzione creativa per contenuti digitali e social media.

Creazione del tone of voice ironico e raffinato, coerente con la personalità del brand.

Coordinamento continuo della comunicazione online e offline, inclusi materiali POP e affissioni locali.

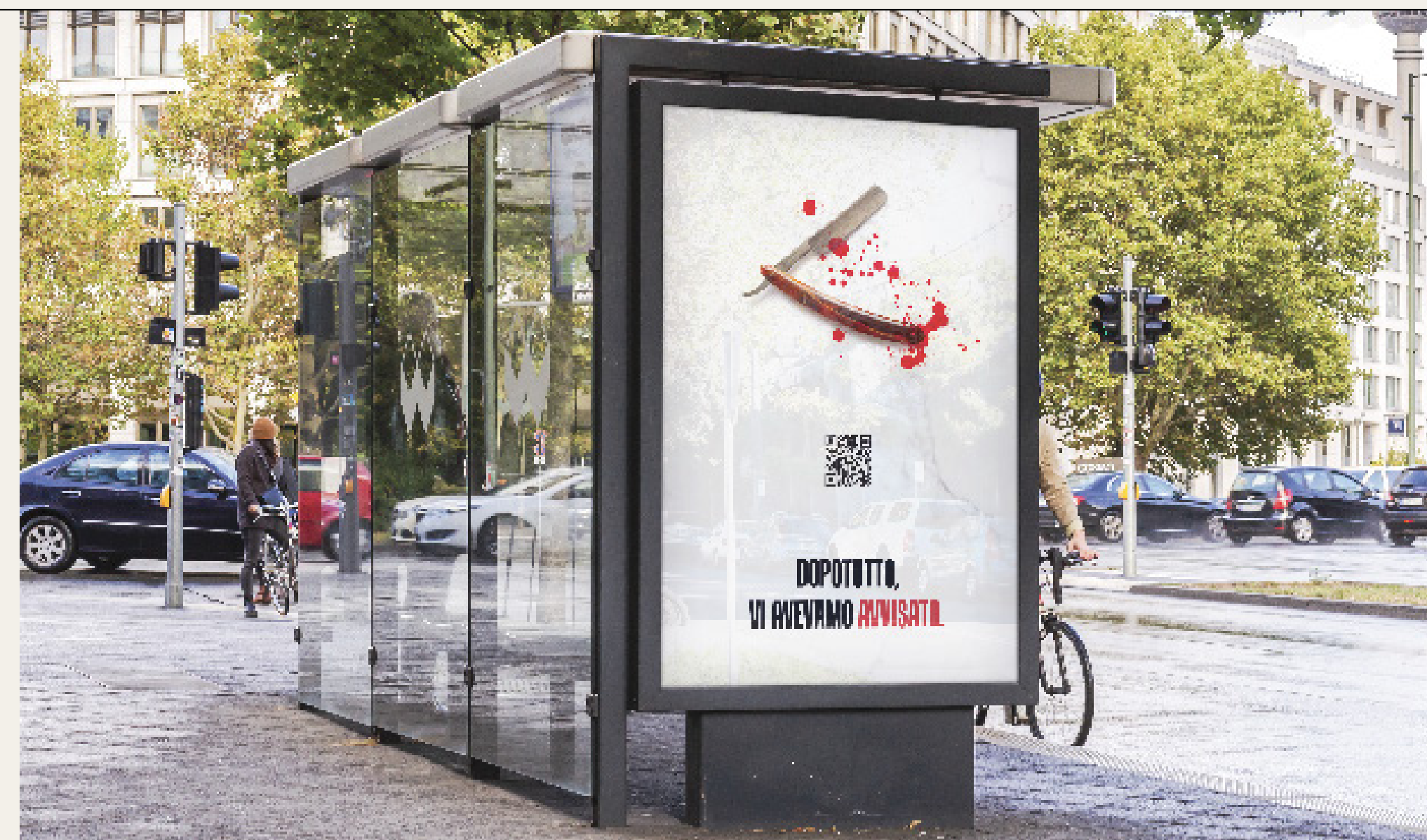
RISULTATI E KPI

Incremento del traffico web e delle prenotazioni online dopo il lancio del nuovo sito.

Maggiore riconoscibilità e coerenza del brand su tutti i canali digitali.

Engagement social in crescita del +40% nei primi mesi.

Posizionamento consolidato come uno dei barber brand di riferimento a Trieste.



CREDITI E LINK

Agenzia: Era Factory

Art Direction & Design: Giulio Di Benedetto

Project Management & Strategia: Diego Giorgiutti

Foto e Video: Era Factory Studio

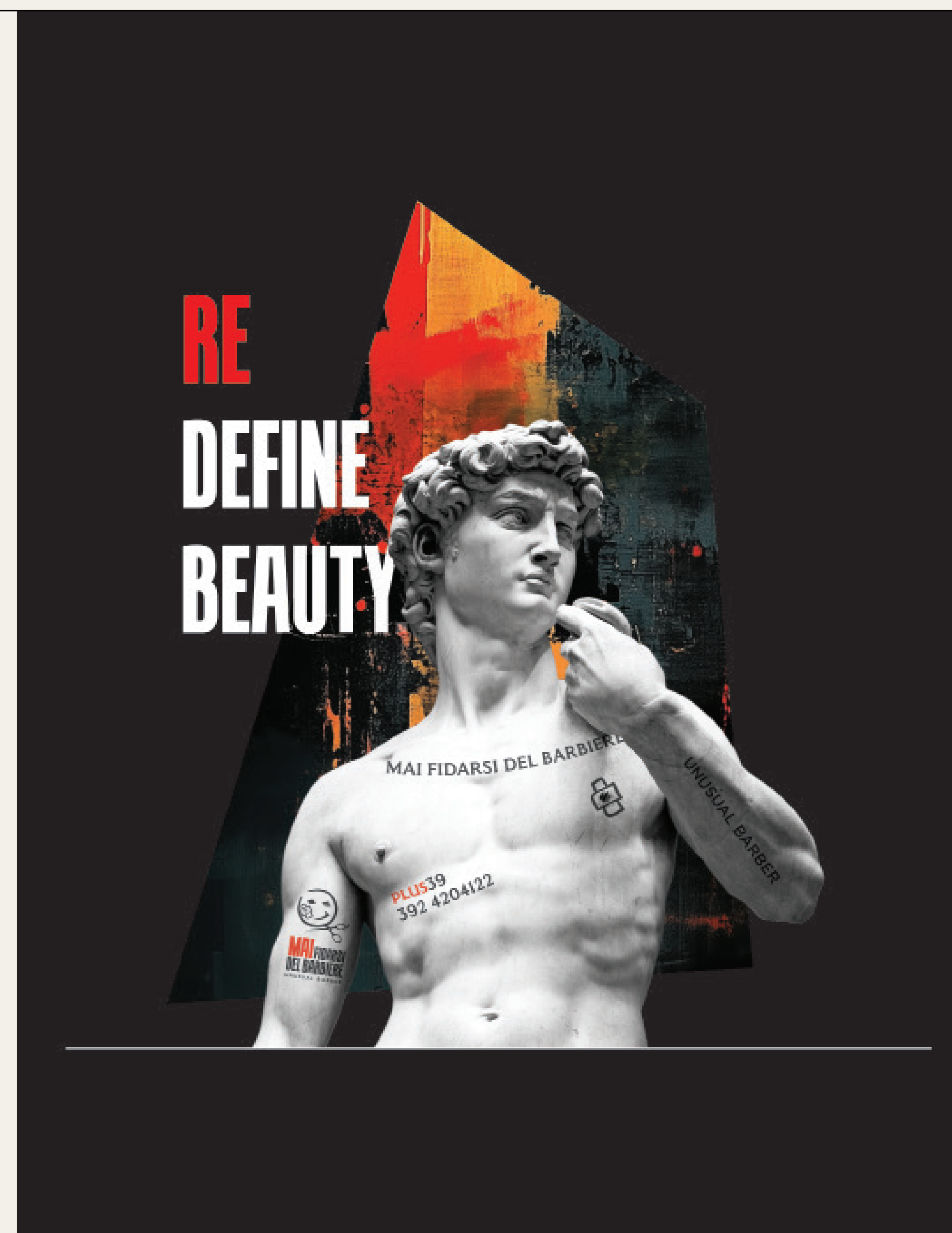
Web Development: Era Factory Digital Team

Link:

maifidarsidelbarbiere.it

Instagram: [@maifidarsidelbarbiere](https://www.instagram.com/maifidarsidelbarbiere)

08 / MAI FIDARSI DEL BARBIERE



09 / I DUE CLOSE UP MAGIC & MENTALISM



CONTESTO E OBIETTIVO

Collaborazione con I DUE – Close Up Magic & Mentalism, duo specializzato in magia ravvicinata e spettacoli di mentalismo per eventi privati e corporate.

Obiettivo: definire una brand identity raffinata e magnetica, capace di rappresentare l'eleganza e il mistero delle loro performance, e creare materiali visivi coordinati per presentazioni, booking e presenza online.

TARGET E INSIGHT

Target: aziende, agenzie di eventi, strutture ricettive e pubblico adulto alla ricerca di intrattenimento esclusivo e professionale.

Insight: nel mondo della magia contemporanea, il valore percepito nasce dall'atmosfera – il brand deve essere in grado di evocare mistero, precisione e prestigio ancora prima dello show.

STRATEGIA

Costruire un'identità visiva basata su minimalismo, simboli iconici e forte impatto scenico. La strategia ruota attorno all'idea di dualità – due artisti, due stili, un'unica esperienza – espressa attraverso un logotipo elegante e un sistema grafico che gioca con contrasti, bianco/nero e forme evocative del mondo magico.

ESECUZIONE

Design del logo ispirato alla carta dell'asso di picche reinterpretata in chiave contemporanea.

Immagine coordinata completa: biglietti da visita, brochure digitale, presentazione commerciale e sito web

09 / I DUE CLOSE UP MAGIC & MENTALISM



RISULTATI E KPI

Brand percepito come più professionale, moderno e adatto al mercato corporate.

Aumento delle richieste di informazioni e booking dopo il lancio della nuova immagine.

Identità visiva riconoscibile e facilmente applicabile a eventi, flyer e digital.

Rafforzamento del posizionamento come duo di riferimento per eventi premium.

CREDITI E LINK

Agenzia: Era Factory

Art Direction & Design: Giulio Di Benedetto

Project Management & Strategia: Diego Giorgiutti

Foto e Video: Era Factory Studio

Web Development: Era Factory Digital Team

Link: i-due.it

09 / I DUE CLOSE UP MAGIC & MENTALISM



VISITA

i-due.it



CONTRACT

PORTFOLIO

CREATED BY ERA FACTORY CREATIVE AGENCY



PHONE:

+39 329 9290603
+39 368 8034915

MAIL

agenziaerafactory@gmail.com
